

Nano
Erinnerungsschmuck



sicher - dezent - zeitlos
www.nano-erinnerungsschmuck.de
Made in Nettetal



Das Schmuckstück mit individuellem Wert

Die Erinnerung an den besten Freund, die Familie, ein tolles Ereignis oder andere schöne Dinge möchte man nicht vergessen. Sie sind von persönlichem Wert und verdienen einen speziellen, adäquaten Platz in unserem schnellen und hektischen Alltag. Sie sollen uns täglich begleiten, ohne große Aufmerksamkeit auf sich zu ziehen. Mit dem Nano Erinnerungsschmuck ist dies möglich.

Alle Nano Produkte sind aus Edelstahl gefertigte Schmuckstücke und wahlweise mit Akzenten aus Gold und Silber erhältlich. Unser Familienbetrieb vom linken Niederrhein verbindet moderne CNC-Technik mit traditionellem Goldschmiedehandwerk. Unsere Produkte werden vor Ort designed, gefertigt, geprüft, verpackt und verschickt.

Nano Erinnerungsschmuck ist „Made in Nettetal“.

3 Kollektionen - viele Möglichkeiten

Unsere Kollektionen sind auf die verschiedenen Bedürfnisse und Funktionen angepasst.

So kommen Sie schnell zu Ihrem gewünschten Produkt:

Secret
by nano

Diese Schmuckstücke sind **immer befüllbar** und mit einem patentierten Verschluss ausgestattet, und optional auch lasergravierbar.

Diese Schmuckstücke sind **immer lasergravierbar**, jedoch **nicht befüllbar**. *Kollektionsübergreifende Modelle die beides können sind dementsprechend markiert.*

nano *lifelines*

TRIUM
by nano

Umfasst unsere Ringkollektion die **immer befüllbar** und optional auch lasergravierbar ist.

Achten Sie auf diese Hinweise:

befüllbar ✓ + Lasergravierbar ✓

Lasergravur

Ob Abdrücke von Fingern, Händen, Füßen, Tatzen oder handgeschriebene Schriftzüge: Viele unserer Modelle können durch Lasergravuren individualisiert werden.



Mehr Infos zur Adruckentnahme erfahren Sie unter „Anleitungen“



Befüllung

Eine Erinnerung einfüllen und für immer sicher aufbewahren:

Für das sichere Verschließen der Kapseln haben wir eine patentierte Technik entwickelt:

Mit einem „**Klick**“ ist der Inhalt sicher verschlossen. Kein Kleben, kein Schrauben, keine komplizierten Vorgänge. Einmal geschlossen ist das Schmuckstück **nie wieder zu öffnen**. Der spezielle Mechanismus, die Qualität und die Verarbeitung garantieren, dass der Inhalt trocken und fest gelagert ist. So lässt sich die Erinnerung gut aufbewahren und kann dabei **unauffällig**, wie ein einfaches Schmuckstück getragen werden.

Achten Sie auf diese Hinweise:

befüllbar ✓ + Lasergravierbar ✓



offenes Schmuckstück
mit Memory Kammer

Farbsteine

	Feuerblau	-----	01		Goldsaphir	-----	07
	Zirkonblau	-----	03		Madeira	-----	54
	Aquamarin	-----	37		Padparadja	-----	09
	Erinith	-----	17		Saphirrosa	-----	36
	Peridot	-----	38		Zirkonia (farblos)	---	21
	Efeu	-----	44		Rubinrosa	-----	11
	Turmalin	-----	05		Rubinrot	-----	14
	Emerald	-----	19		Tansanit	-----	57
	Petrol	-----	56		Onyx, poliert	-----	25

Die Farbsteinmöglichkeiten eines Schmuckstücks finden Sie immer auf der jeweiligen Artikelseite.

Mehr Informationen zu unseren Farbsteinen finden Sie im Bereich „Materialkunde“

Hilfestellung

Befüllungsanleitungen der verschiedenen Modelle, Tips zur Abdruckentnahme, Angaben zum verwendeten Material und weitere hilfreiche Informationen finden Sie auf den hinteren Seiten dieses Kataloges.

Sollten Sie Fragen oder eine persönliche, unverbindliche Beratung wünschen können Sie uns gerne kontaktieren:

info@nanogermany.de / +49 (0) 2153 127 88 81

Unsere aktuellen Bürozeiten finden Sie auf unserer Webseite.



Colour	Seite 10
Comma	Seite 12
Cocoon	Seite 13
Lampignon	Seite 14
Pendula	Seite 15
Fingertip	Seite 16
Mono Serie	Seite 17-18
Cocoon big	Seite 19
Ohrstecker	Seite 20
Scala	Seite 21
Uno	Seite 22
Aura	Seite 23

nano

Lifelines

Suno - small / big	Seite 26
Ball	Seite 27
Vivo - small / big	Seite 28
Vita Perle (Hals)	Seite 29
Cosmo - Gold	Seite 30
Cosmo - Farbe	Seite 31
Milo - Farbe / Brillant	Seite 32
Flip	Seite 33
Minto	Seite 34
Cocoon Big	Seite 35
Tube	Seite 36
Vita Perle (Arm)	Seite 37
Schlüsselanhänger	Seite 40
Ohrhänger	Seite 38

Solo	Seite 44
Dot	Seite 45
Suno	Seite 46
Vivo	Seite 47
Milo Farbe	Seite 48
Milo Brillant	Seite 49
Fingertip	Seite 50
Uniter Bandring	Seite 51

TRIUM
by nano

Zubehör

Halsschnüre	Seite 54 - 61
Lederarmbänder	Seite 62
Paracordarmbänder	Seite 64

Informatives

Befüllungsanleitungen	Seite 68
Ringgröße messen	Seite 78
Abdruckentnahme	Seite 82
Materialkunde & Pflege	Seite 88
Datenschutz	Seite 92
Verantwortung	Seite 93
Familienschmuck	Seite 94
Impressum	Seite 95
Beispiele	Seite 96



Cocoon 30300
Silikonschnur



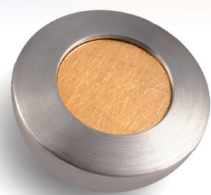
Secret
by nano

Halsschmuck

Colour



Farbstein:
10056



Einlage:
10200

Mit Farbstein 100-Farbcode













Mit Gold-/ Stahleinlage 100-Farbcode

befüllbar ✓ (Inklusive) / lasergravierbar ✓ (mit Aufpreis)

Edelstahl (Korpus), ca. 15mm, Schnurdurchlass ca. 2,9mm

Einlage aus synth. Farbstein **oder** 14kt. Gold bzw. Edelstahl.
Nach dem Verschließen nicht mehr zu öffnen.

Dargestellte Farben können leicht abweichen.

	Feuerblau -----	01
	Zirkon Blau -----	03
	Aquamarin -----	37
	Erinith -----	17
	Peridot -----	38
	Efeu -----	44
	Emerald -----	19
	Petrol -----	56
	Turmalin Grün -----	05
	Gelbgold, 14kt. -----	200
	Rotgold, 14kt. -----	201
	Edelstahl -----	100

	Goldsaphir -----	07
	Madeira -----	54
	Padparadja -----	09
	Saphirrosa -----	36
	Zirkonia farblos -----	21
	Rubinrosa -----	11
	Rubinrot -----	14
	Tansanit -----	57
	Onyx, poliert -----	25



Beispiel Lasergravur



Optional mit Lasergravur auf Vorder- oder Rückseite,
gewünschte Position bitte mit angeben.
(z.B. Fingerprint, Schriftzug...)

Halsschmuck

Comma



Dekorring:
20200



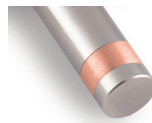
Dekorring:
20100



Dekorring:
20300



Dekorring:
20201



Dekorring

Edelstahl, poliert

20100

925er Silber, matt

20300

14kt. Gelbgold, matt

20200

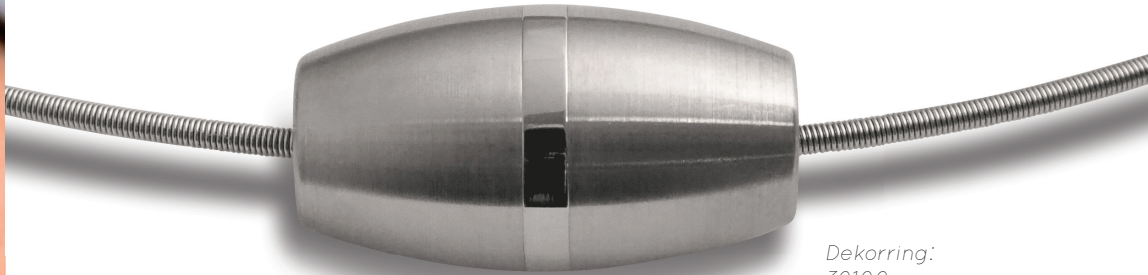
14kt. Rotgold, matt

20201

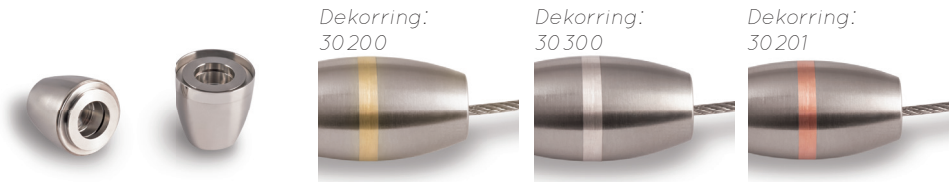
befüllbar ✓ (Inklusive) / lasergravierbar ✓ (mit Aufpreis)

Edelstahl (Korpus), 6 x 24mm, Schnurdurchlass 2,6mm

Dekorring, massiv, aus 14kt. Gelb- / Rotgold / 925er Silber oder Stahl. Nach dem Verschließen nicht mehr zu öffnen.



Dekorring:
30100



Dekorring:
30200

Dekorring:
30300

Dekorring:
30201

Dekorring

Edelstahl, poliert	30100
925er Silber, matt	30300
14kt. Gelbgold, matt	30200
14kt. Rotgold, matt	30201

befüllbar ✓ (Inklusive) / lasergravierbar ✓ (mit Aufpreis)

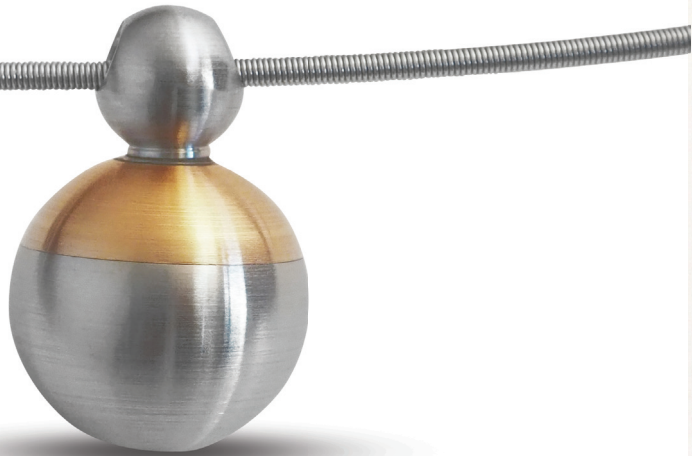
Edelstahl (Korpus), 12 x 22,7mm, Schnurdurchlass 2,9mm

Dekorring, massiv, aus 14kt. Gelb- / Rotgold / 925er Silber oder Stahl. Nach dem Verschießen nicht mehr zu öffnen.

Halsschmuck

Lampignon

Dekorkappe:
40201



Dekorkappe:
40100



Dekorkappe:
40300



Dekorkappe:
40200



Dekorkappe

Edelstahl, poliert	40100
925er Silber, matt	40300
14kt. Gelbgold, matt	40200
14kt. Rotgold, matt	40201

befüllbar ✓ (Inklusive) / lasergravierbar ✓ (mit Aufpreis)

Edelstahl (Korpus), ca. 14mm, Schnurdurchlass ca. 2,6mm

Dekorkappe, massiv, aus 14kt. Gelb- / Rotgold / 925er Silber oder Stah. Nach dem Verschließen nicht mehr zu öffnen.

Halsschmuck
Pendula

Dekorring:
50201



Dekorring:
50300

Dekorring:
50100

Dekorring:
50200



Dekorring

Edelstahl, poliert	50100
925er Silber, matt	50300
14kt. Gelbgold, matt	50200
14kt. Rotgold, matt	50201

befüllbar ✓ (Inklusive) / lasergravierbar ✓ (mit Aufpreis)

Edelstahl (Korpus), 12 x 22,7mm, Schnurdurchlass 2,9mm

Dekorring, massiv, aus 14kt. Gelb- / Rotgold / 925er Silber oder Stahl. Nach dem Verschließen nicht mehr zu öffnen.

Halsschmuck

Fingertip

Einlage:
60200



Einlage:
60100

Einlage:
60201



Einlage

Edelstahl, poliert 60100

14kt. Gelbgold, matt 60200

14kt. Rotgold, matt 60201

befüllbar ✓ (Inklusive) / lasergravierbar ✓ (Vorderseite Inkl.)

Edelstahl (Korpus), ca. 16mm, Schnurdurchlass ca. 2,9mm

Einlage aus einer massiven 14kt. Gelb- / Rotgold / Stahlplatte inkl. einer Fingerprint-Lasergravur auf der Einlage. Nach dem Verschließen nicht mehr zu öffnen.



Einlage:
80101



Einlage:
80201

Einlage:
80100



Einlage:
80500



Einlage:
80400



Einlage:
80200



Einlage

Edelstahl, matt	80100
Edelstahl m. Brillan, matt	80101
Juma schwarz, matt	80400
Elforyn weiss, matt	80500
14kt. Gelbgold, matt	80200
14kt. Rotgold, matt	80201

befüllbar ✓ (Inklusive) / lasergravierbar ✓ (mit Aufpreis)

Edelstahl (Korpus), 26mm, Schnurdurchlass ca. 2,9mm

Einlage aus 14kt. Gelb- / Rotgold / Stahl / Stahl mit Brillant 0,02ct / Juma® oder Elforyn®.

Nach dem Verschließen nicht mehr zu öffnen.

Halsschmuck

Mono



Einlage:
80500-S-200



Rückseite mit
Memory Kammer

Einlage:
80400-S



Einlage:
80400-S-200



Einlage:
80500-S



Einlage

Juma mit Segen, matt

80400-S

Juma mit Segen & Gelbgoldeinlage

80400-S-200

Elforyn mit Segen, matt

80500-S

Elforyn mit Segen & Gelbgoldeinlage

80500-S-200

befüllbar ✓ (Inklusive) / lasergravierbar ✓ (mit Aufpreis)

Edelstahl (Korpus), 26mm, Schnurdurchlass ca. 2,9mm

Einlage aus Juma®* / Elforyn®, je nach Modelltyp ist der *Motivkopf* unterlegt mit 14kt. Gelbgold. Nach dem Verschließen nicht mehr zu öffnen.

Armschmuck

Cocoon Big



ohne Lasergravur, matt
mit Lasergravur, matt

Cocoon-Big
Cocoon-Big-LA

befüllbar ✓ (Inklusive) / lasergravierbar ✓

Edelstahl, ca. 23 x 15mm, Schnurdurchlass ca. 6mm
Poliert oder matt erhältlich. (Bei Lasergravur empfehlen wir matt)
Nach dem Verschließen nicht mehr zu öffnen.

Ohrschmuck

Stecker Minto



Ohrstecker, matt

90100

Ohrstecker, mit Lasergravur, matt 90100-LA

befüllbar ✓ (Inklusive) / lasergravierbar ✓

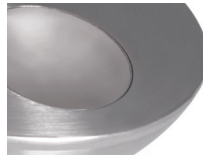
Edelstahl 10 x 5mm, mit Schiebemechanik.

Mit befüllbarer Kammer auf dem Steckerstift, nach dem Verschließen nicht mehr zu öffnen.

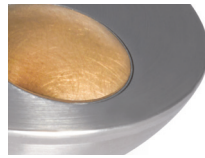


Einlage:
O1-201

Einlage:
O1-100



Einlage:
O1-200



Einlage

Edelstahl, poliert

O1-100

14kt. Gelbgold, matt

O1-200

14kt. Rotgold, matt

O1-201

befüllbar ✓ (Inklusive) / lasergravierbar ✓ (mit Aufpreis)

Runder Handschmeichler aus Edelstahl, ca. 31mm x 14 mm
Nach dem Verschließen nicht mehr zu öffnen.

Einlage aus Stahl / 14kt. Gelb- oder Rotgold

Gewicht: ca. 48 Gramm

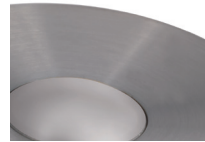
Handschmeichler

Uno



Einlage:
O2-201

Einlage:
O2-100



Einlage:
O2-200



Einlage

Edelstahl, poliert

O2-100

14kt. Gelbgold, matt

O2-200

14kt. Rotgold, matt

O2-201

befüllbar ✓ (Inklusive) / lasergravierbar ✓ (mit Aufpreis)

Runder Handschmeichler aus Edelstahl, ca. 31mm x 14 mm
Nach dem Verschließen nicht mehr zu öffnen.

Einlage aus Stahl / 14kt. Gelb- oder Rotgold

Gewicht: ca. 48 Gramm



Einlage:
O4-100

Einlage:
O4-100



Einlage:
O4-200



Kugelkappe

Edelstahl, poliert

O4-100

14kt. Gelbgold, matt

O4-200

14kt. Rotgold, matt

O4-201

befüllbar ✓ (Inklusive) / lasergravierbar ✓ (mit Aufpreis*)

Flacher Handschmeichler aus Edelstahl, ca. 31mm x 3 mm
Nach dem Verschließen
nicht mehr zu öffnen.

Kappe aus Stahl / 14kt. Gelb- oder Rotgold

Gewicht: ca. 20 Gramm



*Suno small mit WST-1- Goldgreen
Tube mit P-408 & P-391*



nano *lifelines*

Halsschmuck

Suno



Suno small, poliert
Suno big, poliert

Suno-14
Suno-19

nicht befüllbar **X** / lasergravierbar **✓** (1. Seite inklusive)

Edelstahl - ca. 14mm oder 19mm,
Rückseite leicht gewölbt
Schnurdurchlass ca. 3mm

Halsschmuck

Ball



Ball, poliert

Ball

nicht befüllbar **X** / lasergravierbar **✓** (1. Seite inklusive)

Edelstahl - ca. 13mm, mit rundlaufender Zierrille
Schnurdurchlass ca. 3mm

(Passend zum Armschmuck „Flip“)

Halsschmuck

Vivo



Zierrand

kleiner Vivo

925er Silber	Vivo-14-S
585er Gelbgold	Vivo-14-G
585er Rotgold	Vivo-14-R

großer Vivo

925er Silber	Vivo-19-S
585er Gelbgold	Vivo-19-G
585er Rotgold	Vivo-19-R

nicht befüllbar **X** / lasergravierbar **✓** (1. Seite inklusive)

Edelstahl - ca. 14 oder 19mm,

Rückseite leicht gewölbt, Schnurdurchlass ca. 3mm

Zierrand aus massivem 14kt. Gelbgold, Rotgold, oder 925er Silber

Halsschmuck

Vita

Weiß
ohne Kappe

Flieder
ohne Kappe



Silbergrau
ohne Kappe



Weiß
Rotgoldkappe



Flieder mit
Gelgoldkappe



ohne Kappe
14kt. Gelgoldkappe
14kt. Rotgoldkappe

Vita-K-Perlfarbe
Vita-K-G-Perlfarbe
Vita-K-R-Perlfarbe

Perlfarben: Weiß, Silbergrau oder Flieder

nicht befüllbar **X** / laserglavierbar **✓** (1. Seite inklusive)

Edelstahl - ca. 19mm
Schnurdurchlass ca. 3mm
Süßwasserperle in Weiß, Flieder oder Silbergrau
Varianten mit Goldkappe aus 14kt. Gelb- oder Rotgold massiv.

Halsschmuck

Cosmo mit Goldeinlage



mit Gelbgold



mit Rotgold

14kt. Gelbgold, mattiert

Cosmo-19-G

14kt. Rotgold, mattiert

Cosmo-19-R

optional befüllbar ✓ / lasergravierbar ✓ (1. Seite inklusive)

Edelstahl - ca. 19mm, Schnurdurchlass ca. 3mm
graviertes massives **Einlageplättchen** aus 14kt. Gelb- oder
Rotgold und farblosem Cabochon Spinellstein.

Halsschmuck

Cosmo mit Farbstein



Peridot
38

Aquamarin
- 37



Erinith
- 17



Rubin Rosa
- 11



Saphir Rosa - 36
(Seitenansicht)



Option mit
Memory Kammer

Edelstahl, mattiert

Cosmo-19-ST-Farbcode















optional befüllbar ✓ / lasergrievbar ✓ (1. Seite inklusive)

Edelstahl - ca. 19mm, Schnurdurchlass ca. 3mm
graviertes **Einlageplättchen aus Edelstahl** und farbigem
Cabochon Spinellstein.

Halsschmuck

Milo



 Feuerblau ----- 01	 Goldsaphir ----- 07
 Zirkon Blau ----- 03	 Madeira ----- 54
 Aquamarin ----- 37	 Padparadja ----- 09
 Erinith ----- 17	 Saphirrosä ----- 36
 Peridot ----- 38	 Rubinrosa ----- 11
 Efeu ----- 44	 Rubinrot ----- 14
 Emerald ----- 19	 Tansanit ----- 57
 Petrol ----- 56	 Onyx, poliert ----- 25
 Turmalin Grün ----- 05	 0.02ct. Brillant ----- BR

Milo mit Farbstein

Milo mit Brillant

Milo-Farbcode

Milo-BR

nicht befüllbar **X** / lasergravierbar **✓** (1. Seite inklusive)

Edelstahl - ca. 16mm

mit synth. Farbstein **oder** 1x Brillant 0,02ct. w-si.

Schnurdurchlass ca. 3mm, **Rückseite leicht gewölbt**,

Die Laserung kann vollflächig oder oval erfolgen, bitte angeben.



Flip, poliert

Flip

nicht befüllbar **X** / lasergravierbar **✓** (1. Seite inklusive)

Edelstahlkugel mit Zierfuge, poliert, ca. 13mm
Schnurdurchlass ca. 6mm

Armschmuck

Minto



mit
Gelbgoldrand



mit
Silberrand



mit
Rotgoldrand



Ohne Zierrand
925er Silberrand
14kt. Gelbgoldrand
14kt. Rotgoldrand

Minto-14
Minto-14-S
Minto-14-G
Minto-14-R

nicht befüllbar **X** / lasergravierbar **✓** (1. Seite inklusive)

Edelstahl, poliert, ca. 14,7mm, Schnurdurchlass ca. 5,7mm
Zierrand aus massivem 14kt. Gelbgold, Rotgold, oder
925er Silber

Rückseite und Seitenflächen sind zusätzlich gravierbar.

Armschmuck

Cocoon Big



ohne Lasergravur, matt
mit Lasergravur, matt

Cocoon-Big
Cocoon-Big-LA

befüllbar ✓ (Inklusive) / lasergravierbar ✓

Edelstahl, ca. 23 x 15mm, Schnurdurchlass ca. 6mm
Poliert oder matt erhältlich. (Bei Lasergravur empfehlen wir matt)
Nach dem Verschließen nicht mehr zu öffnen.

Armschmuck

Tube



Tube, poliert / matt

Tube

nicht befüllbar **X** / lasergravierbar **✓** (1. Seite inkl.)

Edelstahl, poliert oder mattiert, ca. 12 x 14,5mm
Schnurdurchlass ca. 6,2mm

Flieder
ohne Kappe



Silbergrau
ohne Kappe



Weiß
ohne Kappe



Flieder mit
Gelbgoldkappe



ohne Kappe Vita-L-Perlfarbe
14kt. Gelbgoldkappe Vita-L-G-Perlfarbe
14kt. Rotgoldkappe Vita-L-R-Perlfarbe

Perlfarben: Weiß, Silbergrau oder Flieder

nicht befüllbar ✘ / **lasergravierbar** ✔ (1. Seite inklusive)

Edelstahl - ca. 19mm

Schnurdurchlass ca. 5,9mm

Süßwasserperle in Weiß, Flieder oder Silbergrau.

Varianten mit Goldkappe 14kt. Gelb- oder Rotgold, massiv.

Ohrschmuck

Ohrhänger Suno



Ohrhänger, mit Lasergravur, matt 92100-LA

nicht befüllbar **X** / lasergravierbar **✓** (inkl.)

Edelstahl ca. 11,8 x 6,4mm. Länge ca. 23mm
Mit Edelstahlbügeln und Silikonstopper



Assecotres

Schlüsselanhänger



Schlüsselanhänger
Mit Nylonband (Paracord)

Schlüssel-P-Farbe

nicht befüllbar **X** / lasergravierbar **✓** (1. Seite inklusive)

Edelstahlscheibe - ca. 31mm, Endlänge ca. 10cm
Mit Verbindungsöse und Schieber aus Edelstahl.

Bandfarbe frei wählbar, Farbpaletten unter „Zubehör“

Assecoires

Schlüsselanhänger



Schlüsselanhänger
Mit Nappalederband

Schlüssel-L-Farbe

nicht befüllbar **X** / lasergravierbar **✓** (1. Seite inklusive)

Edelstahlscheibe - ca. 31mm, Endlänge ca. 10cm
Mit Verbindungsöse und Schieber aus Edelstahl.

Bandfarbe frei wählbar, Farbpaletten unter „Zubehör“



*Ring Fingertoip Rotgold
ohne Lasergravur*

A close-up photograph showing a hand with light-colored nail polish touching a white fabric. Below the white fabric is a green elastic waistband. The image is partially covered by a semi-transparent white vertical bar on the right side.

TRIUM
by nano

Ring
Solo



Ringkopf



„Klick“



offene Ringschiene mit
Memory Kammer



geschlossener Ring

Solo, mattiert

Ring-Solo

befüllbar ✓ / Ringschiene zusätzlich lasergravierbar ✓

Edelstahl: Ringschiene 3mm, Ringkopf ca. 9mm ø
1x Brillant 0,02ct. w-si
Nach dem Verschließen nicht mehr zu öffnen.

Erhältlich in den Größen 49 - 65

Ring
Dot

mit Lasergravur

ohne
Lasergravur



offene Ringschiene mit
Memory Kammer

Dot, poliert
Dot, mit Lasergravur, matt

Ring-Dot
Ring-Dot-LA

befüllbar ✓ / lasergravierbar ✓

Edelstahl: Ringschiene 3mm, Ringkopf ca. 11mm ø
Nach dem Verschließen nicht mehr zu öffnen.

Erhältlich in den Größen 49 - 65

Ring
Suno



ohne Lasergravur



mit Lasergravur

*offene Ringschiene mit Memory
Kammer und losem Ringkopf*

Suno, poliert

Suno, mit Lasergravur, poliert

Ring-Suno

Ring-Suno-LA

befüllbar ✓ / lasergravierbar ✓

Edelstahl: Ringschiene 3mm, Ringopf ca. 14mm ø
Nach dem Verschließen nicht mehr zu öffnen.

Erhältlich in den Größen 49 - 65



Mit Rotgoldrand
und Lasergravur

mit Gelbgoldrand
ohne Lasergravur



mit Silberrand
und Lasergravur



ohne Lasergravur

925er Silberrand Ring-Vivo-S
585er Gelbgoldrand Ring-Vivo-G
585er Rotgoldrand Ring-Vivo-R

mit 1x Lasergravur (Ringkopf oder Ringschiene)

925er Silberrand Ring-Vivo-S-LA
585er Gelbgoldrand Ring-Vivo-G-LA
585er Rotgoldrand Ring-Vivo-R-LA

befüllbar ✓ / lasergravierbar ✓

















Edelstahl: Ringschiene 3mm, Ringkopf ca. 15mm ø
Zierrand aus 14kt. Gelb- / Rotgold oder 925er Silber massiv.
Nach dem Verschließen nicht mehr zu öffnen.

Erhältlich in den Größen 49 - 65

Ring

Milo mit Farbstein



 Feuerblau ----- 01	 Goldsaphir ----- 07
 Zirkon Blau ----- 03	 Madeira ----- 54
 Aquamarin ----- 37	 Padparadja ----- 09
 Erinith ----- 17	 Zirkonia farblos ----- 21
 Efeu ----- 44	 Rubinrosa ----- 11
 Emerald ----- 19	 Rubinrot ----- 14
 Petrol ----- 56	 Tansanit ----- 57
 Turmalin Grün ----- 05	 Onyx, poliert ----- 25

Milo, poliert

Ring-Milo-Farbcode

Milo mit Lasergravur, poliert

Ring-Milo-Farbcode-LA

befüllbar ✓ / lasergravierbar ✓

Edelstahl: Ringschiene 3mm, Ringkopf ca. 14mm ø
mit synth. Farbstein.

Nach dem Verschließen nicht mehr zu öffnen.

Erhältlich in den Größen 49 - 65

Ring

Milo mit Brillant



offene Ringschiene mit
Memory Kammer und
losem Ringkopf



Milo Brillant
ohne Lasergravur Ring-Milo-BR

Milo Brillant
mit Lasergravur Ring-Milo-BR-LA

befüllbar ✓ / lasergravierbar ✓

Edelstahl: Ringschiene 3mm, Ringkopf ca. 14mm ø
mit 1x Brillant 0,02ct. w-si.
Nach dem Verschließen nicht mehr zu öffnen.

Erhältlich in den Größen 49 - 65

Ring

Fingertip



mit Silberinlay
und Lasergravur

mit Gelbgoldinlay ohne Lasergravur mit Rotgoldinlay und Lasergravur



ohne Lasergravur

925er Silberinlay

585er Gelbgoldinlay

585er Rotgoldinlay

Ring-Fingertip-S

Ring-Fingertip-G

Ring-Fingertip-R

mit 1x Lasergravur (Ringkopf oder Ringschiene)

925er Silberinlay

585er Gelbgoldinlay

585er Rotgoldinlay

Ring-Fingertip-S-LA

Ring-Fingertip-G-LA

Ring-Fingertip-R-LA

befüllbar ✓ / lasergravierbar ✓

Edelstahl: Ringschiene 3mm, Ringkopf ca. 15mm ø

Massives Inlay aus 14kt. Gelb- / Rotgold oder 925er Silber.

Nach dem Verschließen nicht mehr zu öffnen.

Erhältlich in den Größen 49 - 65

Ring

Uniter



geöffneter Ring
rechts: Memoy Kammer

Beispiel Lasergravur auf
Innenseite



ohne Lasergravur

mit Befülloption

Uniter-MK

mit Lasergravur (Innen oder Außen)

mit Befülloption

Uniter-MK-LA

ohne Befülloption

Uniter-LA

befüllbar ✓ / lasergravierbar ✓

Edelstahl - 5,5mm breit,

Nach dem Verschließen nicht mehr zu öffnen.

Erhältlich in den Größen 50 - 72



Unsere Halschnüre sind mit allen Nano-Halsanhängern kompatibel.

Die Nano Schnurkollektion ist *bewusst* **ohne** Glieder!
Die Schnurdurchlässe werden so geschont.

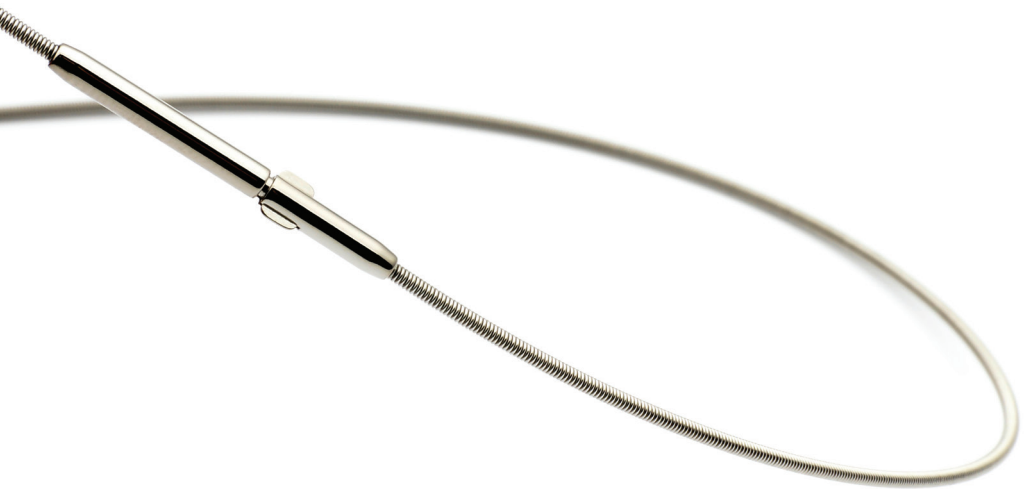
Natürlich können auch eigene Ketten verwendet werden.
Bitte beachten Sie, dass zu grobe Gliederketten, den Schnurdurchlass auf Dauer beschädigen können.



Zubehör

Halsschnur

Einrangig Edelstahl



WST 1 - Länge

Spiralschnur einrangig aus **Edelstahl**
mit Clipverschluss. Mit allen Halsanhängern kompatibel

Gängige Längen: 38, 40, 42, 45, 50cm.

Individuelle Längen möglich

Halsschnur

Einrangig
farbig



WST 1 - Farbe - Länge

Spiralschnur einrangig aus Edelstahl **farbig**, mit Clipverschluss. Mit allen Halsanhängern kompatibel

Gängige Längen: 38, 40, 42, 45, 50 cm.

Individuelle Längen möglich

Halsschnur

7 rängig Edelstahl



WST 7-ST - Länge

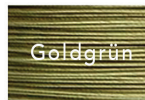
Feine Drahtschnur, 7 rängig aus Edelstahl
mit Clipverschluss. Mit allen Halsanhängern kompatibel

Gängige Längen: 38, 40, 42, 45, 50 cm.

Individuelle Längen möglich

Halsschnur

7 rängig
farbig



WST 7 - Farbe - Länge

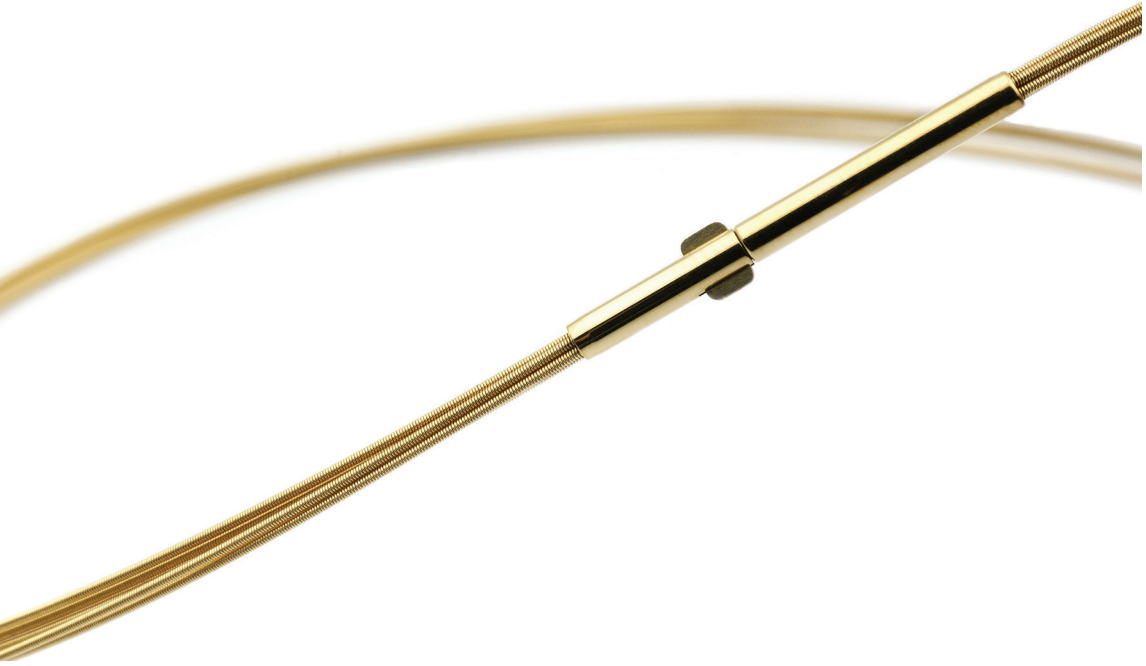
Feine Drahtschnur 7 rängig aus Edelstahl farbig,
mit Clipverschluss. Mit allen Halsanhängern kompatibel

Gängige Längen: 38, 40, 42, 45, 50cm.

Individuelle Längen möglich

Halsschnur

7 rängig
Vergoldet



WST 7-GG - Länge

Feine Drahtschnur 7 rangig aus Edelstahl, mit Vergoldung in 14kt. Gelbgold, mit Clipverschluss. Mit allen Halsanhängern kompatibel

Gängige Längen: 38, 40, 42, 45, 50cm.

Individuelle Längen möglich

Halschnur

*7 rängig
Vergoldet*



WST 7-RG - Länge

Feine Drahtschnur 7 rängig aus Edelstahl, mit Vergoldung in 14kt. Rotgold, mit Clipverschluss.

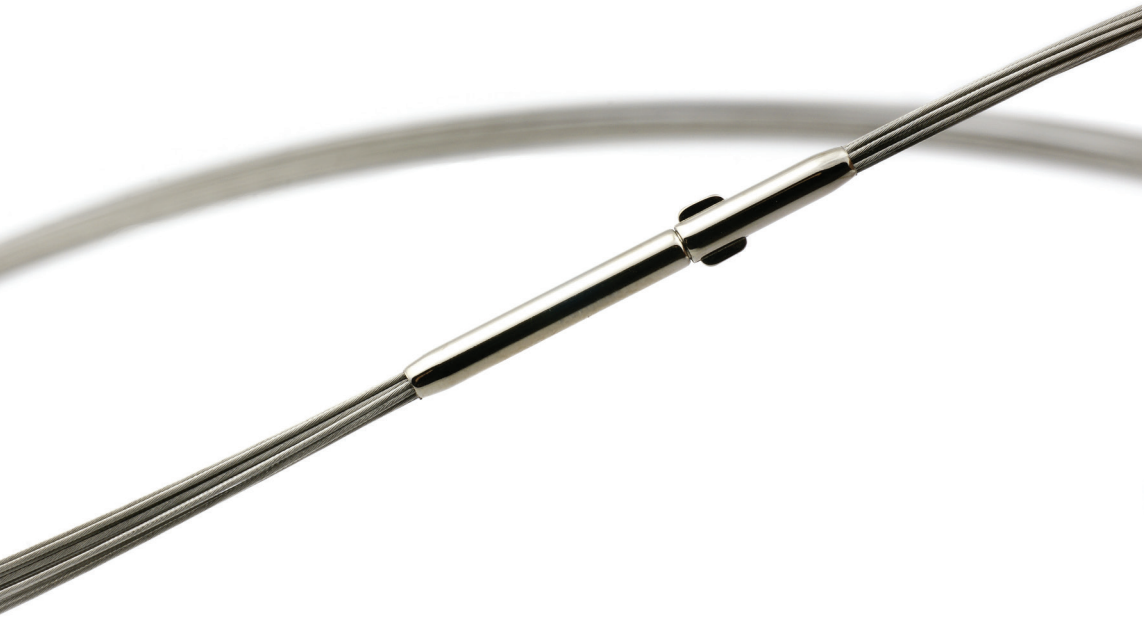
Mit allen Halsanhängern kompatibel

Gängige Längen: 38, 40, 42, 45, 50cm.

Individuelle Längen möglich

Halsschnur

23 rängig Edelstahl



WST 2 - ST - Länge

Feine Drahtschnur 23 rängig aus Edelstahl,
mit Clipverschluss.

Mit allen Halsanhängern kompatibel

Gängige Längen: 38, 40, 42, 45, 50cm.

Individuelle Längen möglich
60

Halsschnur

Silikon



WSI 1 - SW - Länge

Silikonschnur einrangig mit Edelstahlkern
und Clipverschluss.

Mit allen Halsanhängern kompatibel

Gängige Längen: 38, 40, 42, 45, 50cm.

Individuelle Längen möglich

Armband

Nappaleder



Beispiellängen bei 1-fach gemessenem Handgelenkumfang,
und 2-facher Umwicklung **(bereits inkl Puffer)**.

Individuelle Längen sind möglich

14 - 15cm = ca. 34 cm (XXS)

15 - 16cm = ca. 36 cm (XS)

16 - 17cm = ca. 38 cm (S)

17 - 18cm = ca. 40 cm (M)

18 - 19cm = ca. 42 cm (L)

19 - 20cm = ca. 45 cm (XL)

Gemessen wird von der Schlaufe bis zum Knoten,
dieser wird nicht miteinbezogen.

Es kann auch 1-fach gewickelt werden.

Bitte 1-2 cm Puffer einberechnen, da das Schmuckstück etwas
Platz beansprucht und das Band nicht zu eng sitzen sollte.

Bei Unsicherheit bitte den Handgelenkumfang angeben.


Echtes Nappaleder, hergestellt in Italien.

Rund gesäumt, gefärbt und geknotet mit Schiebeverschluss
und Endkappen aus Edelstahl.

Bitte Pflegehinweise beachten



Schwarz	L-14101
Anthrazit	L-14146
Hellgrau	L-14123
Dunkelbraun	L-14102
Taupe	L-14113
Grautaupe	L-14165
Beige	L-14132
Nude	L-14150
Ivoy	L-14161
Hellblau	L-14154
Blau	L-14108
Navy	L-14119
Petrol	L-14122
Salvia	L-14141
Grün	L-14134
Gelb	L-14143
Papaya	L-14162
Apricot	L-14159
Rosa	L-14142
Koralle	L-14158
Rot	L-14109
Dunkelrot	L-14151
Barberry	L-14133
Violett	L-14118
Flieder	L-14149



Armband

Nylonarmband

Beispiellängen bei 1-fach gemessenem Handgelenkumfang,
und 2-facher Umwicklung **(bereits inkl Puffer)**.

Individuelle Längen sind möglich

14 - 15cm = ca. 34 cm (XXS)

15 - 16cm = ca. 36 cm (XS)

16 - 17cm = ca. 38 cm (S)

17 - 18cm = ca. 40 cm (M)

18 - 19cm = ca. 42 cm (L)

19 - 20cm = ca. 45 cm (XL)

Gemessen wird von der Schlaufe bis zum Karabinerende.

Die Maßangaben gelten für eine doppelte Wicklung, es kann aber
auch 1-fach gewickelt werden.

Bitte 1-2 cm Puffer einberechnen, da das Schmuckstück etwas Platz
beansprucht und das Band nicht zu eng sitzen sollte.

Bei Unsicherheit bitte den Handgelenkumfang angeben.

Original Paracord, geflochten mit Kern. (Nylon PA)

Sehr robust, wasserfest, UV-unempfindlich, farbecht.

Karabiner und Verbinder aus Edelstahl.

Bitte Pflegehinweise beachten



Weiß	P-331
Silber	P-407
Anthrazit	P-388
Beige	P-330
Schwarz	P-323
Braun	P-412
Tannengrün	P-382
Moos	P-397
Limette	P-160
Grün	P-455
Petrol	P-410
Karibik	P-376
Hellblau	P-374
Türkies	P-411
Royalblau	P-403
Graublau	P-387
Navy	P-395
Lavender	P-393
Lila	P-394
Rosa	P-386
Fuchsia	P-389
Barbery	P-375
Koralle	P-406
Rot	P-325
Rouge	P-381
Orange	P-408
Senf	P-391
Raps	P-414





Anleitungen

Colour / Cosmo / Fingertip

Lieferumfang:

- Anhänger mit Farbstein und / oder Edelmetalleinlage
- Memory-Kammer (gleichzeitig Verschlusskappe)

1. Die Memory Kammer wird auf einem festen, für das Metall geeigneten Untergrund (z.B. dünnes Filz) oder in der Befüllungshilfe (für Bestattungsunternehmen) platziert.
2. Nun wird diese mit der „Erinnerung“ symbolisch befüllt. Die Kammer bitte nur *bis kurz unterhalb des Randes* befüllen.

Bitte nicht die rückseitige Vertiefung des Anhängers befüllen.

3. Der Anhänger wird nun mit der Rückseite auf die Memory Kammer gedrückt.
4. Wenn es „klickt“ und beide Teile glatt miteinander verbunden sind, ist alles für immer und sicher verschlossen.



Lieferumfang:

- Anhänger mit Zierring (Memory-Kammer im Inneren)
- Verschlusskappe

1. Der Anhänger wird auf einem festen, für das Metall geeigneten Untergrund (z.B. dünnes Filz) oder in der Befüllungshilfe (für Bestattungsunternehmen) platziert.
2. Nun wird dieser mit der „Erinnerung“ symbolisch befüllt. Die Memory Kammer bitte nur im unteren Teil bis zur kleinen Stufe im Inneren befüllen.
3. Die Verschlusskappe wird dann fest auf den Anhänger gedrückt, diesen dabei gut fixieren.
4. Wenn es „klickt“ und beide Teile glatt miteinander verbunden sind, ist alles sicher verschlossen.



Cocoon / Cocoon Big

Lieferumfang:

- Befüllbare Hälfte (mit rundlaufender Memory-Kammer)
- Gegenseitige (ggf. mit Zierring oder kleinem Pin)

1. Die befüllbare Hälfte wird auf einem festen, für das Metall geeigneten Untergrund (z.B. dünnes Filz) oder in der Befüllungshilfe (für Bestattungsunternehmen) platziert.
2. Nun wird die Kammer mit der „Erinnerung“ symbolisch befüllt. Die Kammer ist rundlaufend um das mittlere Loch herum. **Nicht über den Rand füllen.**
3. Die Gegenseite wird auf die befüllte Hälfte gedrückt. Beim Cocoon Big auf den kleinen Pin zur Positionierung achten, er lässt sich nur in einer Position verschließen.
4. Wenn es „klickt“ und beide Teile glatt miteinander verbunden sind, ist alles sicher verschlossen.



Lieferumfang:

- Schmuckanhänger mit Dekorring
- Verschlusskappe mit Memory-Kammer

1. Die Verschlusskappe wird auf einem festen und für das Metall geeigneten Untergrund (z.B. dünnes Filz) platziert.
2. Nun wird diese mit der „Erinnerung“ symbolisch befüllt. *Nicht über den Rand füllen.*
Bitte nicht die Vertiefung des Anhängers befüllen.
3. Der Schmuckanhänger wird dann kopfüber auf die befüllte Verschlusskappe gedrückt.
4. Wenn es „klickt“ und beide Teile glatt miteinander verbunden sind, ist alles sicher verschlossen.



Lampignon

Lieferumfang:

- Große Kugel mit Memory-Kammer im Inneren
- Kleine Verschlusskugel mit Schurddurchlass

1. Die große Kugel wird auf einem festen, für das Metall geeigneten Untergrund (z.B. dünnes Filz) oder in der Befüllungshilfe (für Bestattungsunternehmen) platziert.
2. Nun wird diese mit der „Erinnerung“ symbolisch befüllt. Die Memory Kammer bitte nur im unteren Teil bis zur kleinen Stufe im Inneren befüllen.
3. Die kleine Verschlusskugel wird dann in die große Kugel gedrückt, diese dabei gut festhalten.
4. Wenn es „klickt“ und beide Teile glatt miteinander verbunden sind, ist alles sicher verschlossen.



Lieferumfang:

- Schmuckanhänger
- Rückseite mit Memory-Kammer

1. Die Rückseite wird auf einem festen und für das Metall geeigneten Untergrund (z.B. dünnes Filz) platziert.
2. Nun wird die Memory Kammer darauf mit der „Erinnerung“ symbolisch befüllt.
Nicht über den Rand füllen.

Bitte nicht die rückseitige Vertiefung des Anhängers befüllen.

3. Die Vorderseite wird nun auf die befüllte Rückseite gedrückt.
4. Wenn es „klickt“ und die Rückseite bündig in der Vorderseite liegt, ist alles sicher verschlossen.
Bei Lasergravuren auf der Rückseite bitte vor der Befüllung auf die Position achten.



Objekte / Handschmeichler

Lieferumfang:

- Objekt
- Kleinerer Verschlusssteil mit Memory Kammer

1. Das Verschlusssteil wird auf einem festen, für das Metall geeigneten Untergrund (z.B. dünnes Filz) platziert.
2. Nun wird diese mit der „Erinnerung“ symbolisch befüllt.
Nicht über den Rand füllen.
Bitte nicht die Vertiefung des Objektes befüllen!
3. Das Objekt nun vorsichtig auf das Verschlusssteil drücken, dieses mit dem Daumen von hinten gedrückt.
4. Wenn es „klickt“ und beide Teile **glatt** miteinander verbunden sind, ist alles sicher verschlossen.



Ringe mit Aufsatz

Lieferumfang:

- Ringschiene mit Memory Kammer oben auf
- Aufsatz / Ringkopf

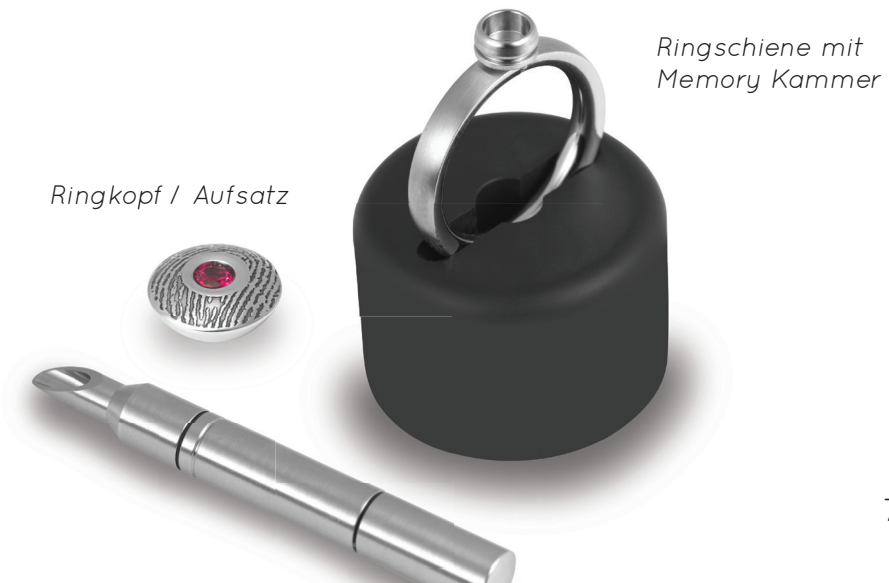
1. Die Ringschiene wird stehend befüllt:
Wenn keine Befüllungshilfe (für Bestatter) vorhanden ist, empfehlen wir den Ring in der mitgelieferten Schachtel zu platzieren.

2. Nun wird die Memory Kammer mit der „Erinnerung“ symbolisch befüllt. *Nicht über den Rand füllen.*

Bitte nicht die rückseitige Vertiefung des Ringkopfes befüllen!

3. Der Ringkopf / Aufsatz wird dann auf die Memory Kammer gedrückt. *Die Ringschiene dabei festhalten.*

4. Wenn es „klickt“ und beide Teile glatt miteinander verbunden sind, ist alles sicher verschlossen. *Eine kleine Fuge zwischen Memory Kammer und Ringschiene ist technisch bedingt vorhanden. Die Kammer sollte jedoch bündig im Aufsatz eingelassen sein.*



Uniter

Lieferumfang:

- breites Außenteil, mit farbiger Dichtung
- schmales Innenteil mit Memory Kammer, rundlaufend

1. Das schmale Innenteil wird auf einem festen und für das Metall geeigneten Untergrund platziert.
 2. Nun wird die rundlaufende Memory Kammer mit der „Erinnerung“ symbolisch befüllt. Bitte nicht über den Rand befüllen.
- Bitte nicht den Außenteil mit Dichtung befüllen!**
3. Nun wird der Außenteil auf den befüllten Innenteil gelegt. Mithilfe des Deckels der mitgelieferten Schachtel und dessen Schaumstoffseite nach unten, werden die beiden Teile miteinander verpresst. Der beste Druck entsteht bei ausgestrecktem Arm, flacher Hand und kreisenden Druckbewegungen.
 4. Es „klickt“ mehrfach. Wenn beide Teile homogen miteinander verbunden sind, ist alles sicher für immer verschlossen.



Lieferumfang:

- Steckervorderteil + Flügelmuttern
- Stift mit Memory Kammer

1. Befüllen Sie die Stecker nacheinander.
Der Stift wird zur Fixierung in die kleine mitgelieferte Befüllungshilfe gestellt.
2. Nun wird die Memory Kammer mit der „Erinnerung“ symbolisch befüllt. Bitte nicht über den Rand befüllen.
Bitte nicht die Vertiefungen des Vorderteils befüllen!
3. Nun wird das Vorderteil auf die befüllte Memory Kammer gedrückt.
4. Es „klickt“. Wenn beide Teile homogen miteinander verbunden sind, ist alles sicher verschlossen.

verschlossener
Ohrstecker



Stift mit
Memory Kammer



offenes Vorderteil

Ringgröße richtig messen

Wir wissen, dass eine Ringgröße nicht lebenslang gleich bleibt, der Wunsch die persönliche Erinnerung zu tragen vielleicht aber schon. Nano Trium Ringe können nach dem Verschließen auf eine andere Größe gewechselt werden, ohne dass der Erinnerung etwas passiert.

(Nicht bei Ringe der Uinter Serie)

Dies ist ein kurzer technischer Vorgang den wir uns, aufgrund des Patentes, in unserem Haus vorbehalten. Der Ring muss dazu eingeschickt werden.

Wir tauschen nur die Ringschiene um, Ringkopf und Memory Kammer bleiben eins und unbeschädigt.

Ob und wieviel ein Wechsel kostet hängt von den Tragespuren der Ringschiene ab.

Mehr Informationen erhalten Sie gerne auf Anfrage.

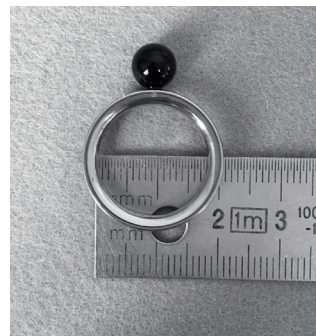
Möglichkeit 1: Messung des Innendurchmesser

Dazu benötigt man einen Ring, der passt, etwa die selbe Breite hat und am selben Finger sitzt wie der spätere Ring. Denn jeder Finger hat eine eigene Größe.

Man legt diesen Vergleichsring auf ein Lineal oder Maßband und misst den Innendurchmesser.

Dieser kann dann bei einer Bestellung angegeben werden.

Die Lieferung erfolgt immer geöffnet, also Ringkopf von Ringschiene separiert. Sollte es nicht passen, kann dann immer nochmal ein Umtausch der Ringschiene stattfinden.



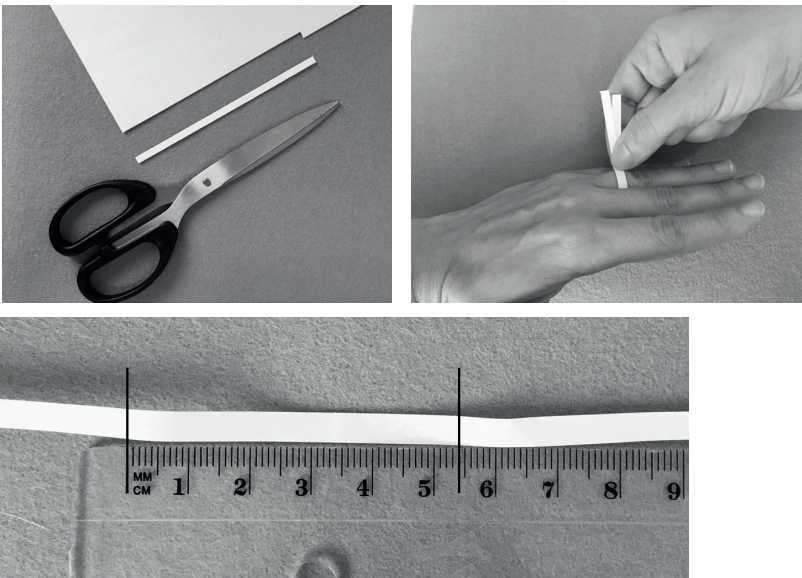
Möglichkeit 2: Messung des Innenumfangs

Eine weitere Methode die Ringgröße ohne professionelles Hilfswerkzeug zu ermitteln, ist die Streifenmethode:

1. Dazu schneidet man einen dünnen Streifen Papier zurecht.
2. Wickelt diesen um den Finger, an dem der Ring später sitzen soll. Die Länge wird markiert.
3. Nun misst man diesen mit einem Lineal nach.

Im gezeigten Beispiel hat der Streifen eine Länge von 54mm, was der Ringgröße 54 entspricht.

Bei Unsicherheit empfehlen wir immer das Messen durch einen Fachhändler.



Möglichkeit 3: Ein Ringmaß aus unserem Hause

Die meisten Bestattungspartner haben ein solches „Ringspiel“ vor Ort, falls nicht: Gerne einfach über das Bestattungshaus anfragen.

Größentabelle

Innenumfang (cm) Ringgröße	Innendurchmesser in mm
49	15,6
50	15,9
51	16,2
52	16,6
53	16,9
54	17,2
55	17,5
56	17,8
57	18,1
58	18,5
59	18,8
60	19,1
61	19,4
62	19,7
63	20,1
64	20,4
65	20,7
67	21,3
69	22,0
70	22,3
71	22,6
72	22,9

Ringbreiten: *Triumringe mit Aufsatz: 3mm*
Uniter Ringe: 5,5mm

Verfügbarkeit: *Triumring mit Aufsatz: 49 - 65*
Uniter Ringe: 50 - 72

Abdruckentnahme

Für die Abnahme eines Abdrucks benötigt man ein Stempelkissen. Wir empfehlen die schadstoffarme Version aus dem Bastelbedarf.

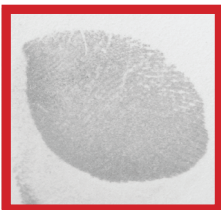
1. Den Finger nur ganz leicht auf das Kissen drücken. Bei größeren Flächen diese ganz mit der Farbe benetzen.

Es sollte nicht zuviel Farbe aufgetragen werden, da sonst der Abdruck verschmiert. Zuwenig Farbe wiederum lässt den Abdruck zu blass und undeutlich erscheinen.

2. Nachdem die Farbe aufgetragen wurde, wird die Stelle nun sanft auf ein weißes Blatt Papier getupft. Bitte **nicht** hin und her walzen!

Bei Abdrücken, die in komplizierten Positionen genommen werden, kann es helfen das Papier durch Unterlegen einer dickeren Pappe zu stützen.

Optimal sind mehrere Abdrücke (mind. 2-3), um den Besten aussuchen zu können.



verwischt/
ungenau



zu hell



gut

Ablauf der Lasergravur

Wie wird der Abdruck übermittelt?

Idealerweise direkt digital als Scan oder Foto per Email, mit einer hohen Auflösung von **mind.** 300 dpi.

Alternativ geht auch der Postweg (per Einschreiben).

Bitte eine Sicherheitskopie einbehalten und das Original einsenden.

Können Plastilin- oder Wachsabdrücke verwendet werden?

Ja, das ist möglich, wir brauchen den Abdruck dann vor Ort um diesen zu digitalisieren. Der Abdruck wird dabei nicht beschädigt und geht im Original wieder zurück.

Korrekturabzüge

Gerne erstellen wir eine Vorschau zur Freigabe, bevor wir mit der Produktion starten. Dieser Service ist kostenfrei und dient, gerade bei schwierigen Abdrücken, der Rückversicherung. Einfach bei der Bestellung mit angeben.

Wie lange dauert die Lieferzeit?

Das hängt davon ab, wie schnell wir einen brauchbaren Abdruck vorliegen haben. Läuft alles nach Plan, dann liefern wir i.d.R. innerhalb von 14 Werktagen.

Was passiert mit dem Original-Abdruck nach der Gravur?

Originale gehen immer mit der Bestellung zurück.

Zertifikat

Wir legen zu jeder Bestellung ein Zertifikat.

So kann man genau nachvollziehen wie der Originalabdruck aussah und wo der Ausschnitt entnommen wurde.

Zudem ist die Nummer des Abdrucks vermerkt. Mit dieser kann zu jeder Zeit, unabhängig vom Schmuckstück, erneut bestellt werden. (Siehe auch Datenschutz)

Infos zur Lasergravur

Kann ein Abdruck mehrfach graviert werden?

Ja! Der selbe Abdruck kann auf mehrere Schmuckstücke graviert werden. Es können auch verschiedene Modelle sein.

Kann ich den selben Abdruck zu einem späteren Zeitpunkt nachbestellen?

Ja! Bei einer Nachbestellung zu einem gespeicherten Abdruck geht alles schneller.

(Siehe auch Datenschutz)

Kann ich auf ein bereits graviertes Schmuckstück eine weitere Gravur aufbringen?

Ja, dafür benötigen wir das Schmuckstück natürlich vor Ort. Je nach Schmuckstück ist eine Vorabsprache sinnvoll.

Kann ich auf ein eigenes Schmuckstück eine Gravur aufbringen lassen?

In der Regel geht das!

Dazu bedarf es einer vorherigen Rücksprache.

Können auch 2 Abdrücke auf ein Schmuckstück graviert werden?

Ja! Es können beispielsweise ein Fingerabdruck auf die Vorderseite und ein Name in Handschrift auf die Rückseite eines Nano Schmuckstückes graviert werden.

Aufpreise finden Sie auf den Artikelseiten.

Infos zur Lasergravur

Optik und Haptik

Das Ergebnis hängt stark vom gelieferten Abdruck ab, sowie von der Erkennbarkeit der Papillarlinien des Fingers.

Gelasert wird, wenn nicht anders gewünscht, immer nur ein Ausschnitt des Ganzen.

Tattoovorlagen

Können wir erstellen. Die Dateien werden Digital oder per Post übermitteln.

Eigene Wünsche

Je detaillierter die Wünsche / Vorstellungen übermittelt werden, desto besser können wir darauf eingehen.

Bei individuellen Vorstellungen sprechen Sie uns einfach an.







Materialkunde
&
Pflege

Was ist....

...Edelstahl

Unsere Produkte werden aus einem speziellen Edelstahl gefertigt, der auch in der Medizintechnik verwendet wird. Er ist sehr robust, rost- und allergiefrei*.

*Ein Datenblatt dazu schicken wir gerne auf Anfrage zu.

...Gold + Silber

Wir legieren unsere Edelmetalle hochwertig in Gold 585/- Gold (14kt.) und Silber 925/-.

Alle Einleger, Zierränder, Dekorringe und Kappen sind aus massivem Material und nicht beschichtet oder vergoldet.

...eine Farbsynthese

Die verwendeten Farbsteine sind neben dem Onyx, synthetische Spinelle und Korunde, die ähnliche Eigenschaften wie Echtsteine besitzen.

Sie werden in einem speziellen Verfahren* in der Schweiz hergestellt und in Deutschland in Form geschliffen.

* Verneuil'sche Synthese

...ein Brillant

Der klassischen Brillantschliff bringt die Brillanz des Diamanten mehr heraus und lässt ihn funkeln. Die Qualität „w-si“ bedeutet, dass die Farbe des Brillanten weiß ist und Einschlüsse erst bei 10facher Vergrößerung erkennbar sind.

...Juma®

Ein moderner, hochwertiger Kunststoff, der auf mineralischer Basis hergestellt wird und sehr beständig ist.

...Elforyn®

Elforyn® ist ein mineralischer Kunststoff mit elfenbeinähnlichen Eigenschaften. Durch seine Zusammensetzung ist er sehr robust, farbbeständig und vergilbt nicht.

...Nappaleder

Wir verwenden echtes italienisches Nappaleder. Es hat eine hohe Qualität, ist ein Naturprodukt und wird noch in kleinen Manufakturen in Italien gefertigt. Verwendet wird hier Kuhhaut.

Chargenweise können Farbnuancen abweichen, darauf haben wir leider keinen Einfluss.

...Nylon / Paracord

Ist ein Material was ursprünglich für das Militär entwickelt wurde. Es ist aus Nylon (PA) mit einem Kern gefüllt, sehr reißfest, UV-echt, wasserfest, dehnt sich nicht und bleibt stabil. Paracordleinen sind oft beim Klettersport oder Fallschirmsprung beliebt. Unser Paracord ist ein Originalprodukt aus den USA. Auch hier können Farbnuancen chargenweise abweichen.



Pflege

Edelstahl

Verschmutzungen können mit einem feuchten Tuch gereinigt werden, bitte anschließend gut abtrocknen.

Silber

Silber oxidiert, d.h. es läuft nach einer Zeit dunkel an. Das ist ein natürlicher Prozess unter Kontakt mit Sauerstoff und, ohne zusätzliche Beschichtung, nicht zu vermeiden. Dunkle Stellen können jedoch einfach mit einem Silberputztuch gereinigt werden.

Lederarmbänder

Vermeiden Sie den Kontakt mit:

Wasser, Cremes, Parfum, Chemikalien, Ölen, Sand und zu starker UV-Einstrahlung. Legen Sie das Band ab bevor Sie saunen oder baden.

Denn diese Einflüsse zerstören den Schutzfilm und die Farbe des Leders, greifen die Oberfläche an und verringern die Haltbarkeit!

Es kann dadurch ausfärben.

Wir raten davon ab das Band mit Lederfett zu behandeln, da dies die Farbgebung des Nappaleders beeinträchtigen kann.

Silikon (Halsbänder)

Das Silikon kann sich, ähnlich zum Leder, mit der Zeit verändern. Bei Kontakt mit Wasser, Cremes, Parfum usw. kann es spröde werden.

Daher gelten die selben Hinweise wie beim Leder (siehe linke Seite).

Paracord

Eigentlich kann man hier nichts falsch machen. Wir empfehlen jedoch den Kontakt mit Cremes zu vermeiden, da so die Bänder verschmutzen können. Für den Karbiner und die Verbindungöse gelten die gleichen Empfehlungen wie unter „Edelstahl“.



Datenschutz

Was passiert mit meinen Daten?

Alle bei uns eingehenden Abdrücke und Vorlagen werden ausdrücklich *NUR* zum Zwecke der Bestellung verwendet. Dies betrifft ebenso die personenbezogenen Daten (DSGVO).

Die Erfahrung zeigt, dass Schmuckstücke mit individuellem Abdruck auch nach mehreren Jahren erneut nachbestellt werden. Gerade dann, wenn es sich um ein Andenken für Hinterbliebende handelt.

Für einen einfacheren Ablauf nummerieren und speichern wir daher die Laservorlage und das Zertifikat für einen Zeitraum von ca. 5 Jahren, ggf. länger. Wer dies nicht möchte kann selbstverständlich einer Archivierung widersprechen.

Für eine Nachbestellung kann dann jedoch nicht garantiert werden, dass das Ergebnis exakt identisch zur Erstbestellung wird. Wir empfehlen zusätzlich immer eine eigene, private Archivierung des Originalabdrucks bzw. die Aufbewahrung des Zertifikates.

Unsere Verantwortung

Gegenüber der Trauer

Wir sind uns der Umstände, in denen man Erinnerungsschmuck bestellt, bewusst und sehr darauf bedacht so sensibel wie möglich diese Situation zu begleiten. Jede Trauer ist individuell, und demnach auch jeder Wunsch nach einer Erinnerung. Scheuen Sie nicht uns diese Wünsche mitzuteilen, wir sind immer versucht dem möglichen nachzukommen.

Gegenüber der Umwelt

Alle Ressourcen die wir für unsere Schmuckstücke verwenden kommen aus seriösen und zertifizierten Quellen. So beziehen wir unsere Brillanten und Edelmetalle nur von Namenhaften Partnern, mit denen wir teilweise schon mehr als 30 Jahre zusammen arbeiten.

Zudem unterstützen wir bewusst kleine Manufakturen und Handarbeitsbetriebe.

Wir arbeiten stetig daran, unsere Verpackungen ökologisch zu gestalten und beteiligen uns am dualen System.

Familienschmuck

Wir verarbeiten auch Trauringe, Erbstücke und Familienschmuck für unsere Kollektionen oder fertigen etwas ganz neues daraus.

Die Schmuckstücke erhalten so einen noch persönlicheren Wert für den Träger und Erinnerungen werden weitergetragen. Abhängig von Legierung und Gewicht bieten wir verschiedene Möglichkeiten zur Einbringung von Gold und Schmuckstücken an.

Da dies immer individuell ausfällt, *bedarf es einer Vorbesprechung.*

Mehr Informationen erhalten Sie direkt bei uns!



Impressum & rechtliches

Individualisierte, verschlossene oder durch unsachgemäße Behandlung beschädigte Produkte sind vom Umtausch ausgeschlossen. Unsere AGB und das Widerrufsrecht finden Sie auf unserer Internetseite.

Die aktuellen Preise befinden sich in einem Beiblatt und auf der Webseite:

www.nano-erinnerungsschmuck.de

Änderungen und Fehler vorbehalten,
alle Angaben ohne Gewähr.

Die dargestellten Edelmetall- und Lederfarben können durch unterschiedliche Produktions-, Druckchargen und Lichteinfall vom Original abweichen. Die dargestellten Schmuckbilder sind nachträglich für den Druck optimiert.

Patentnummer zum Verschlusssystem:
EP 2 851 053 A1

Stand 10/2022

Produktfotos + Grafik:

PUR Solutions GmbH, Elisabethstraße 23, 41334 Nettetal
Pixel & Korn, Sophienstraße 37a, 41065 Mönchengladbach

www.nano-erinnerungsschmuck.de
info@nanogermany.de
T: 0049 (0)2153 127 88 81



Ring Uniter, ohne Lasergravur, S. 49

Ring Milo mit Feuerblau, ohne Lasergravur, S. 48



Ohrstecker Minto, S. 20



Tube, poliert, S. 36
Nylonarmbänder Orange + Senf, S. 64



*Milo mit Farbstein Feuerblau und ovaler Lasergravur, S. 32,
1-rangige Halsschnur in Edelstahl, S. 54*



*Flip mit Lederarmband in Flieder + Rosa, S. 33 + 62
Cosmo Saphir Rosa an 7-Rangiger Edelstahlschnur, S. 31 + 56*



Ring Vivo mit Gelbgoldrand, S. 47

Minto mit Gelbgoldrand and Lederband Navy, S.34 + 62



www.nano-erinnerungsschmuck.de